

**OKC 250 NTRR/BP**

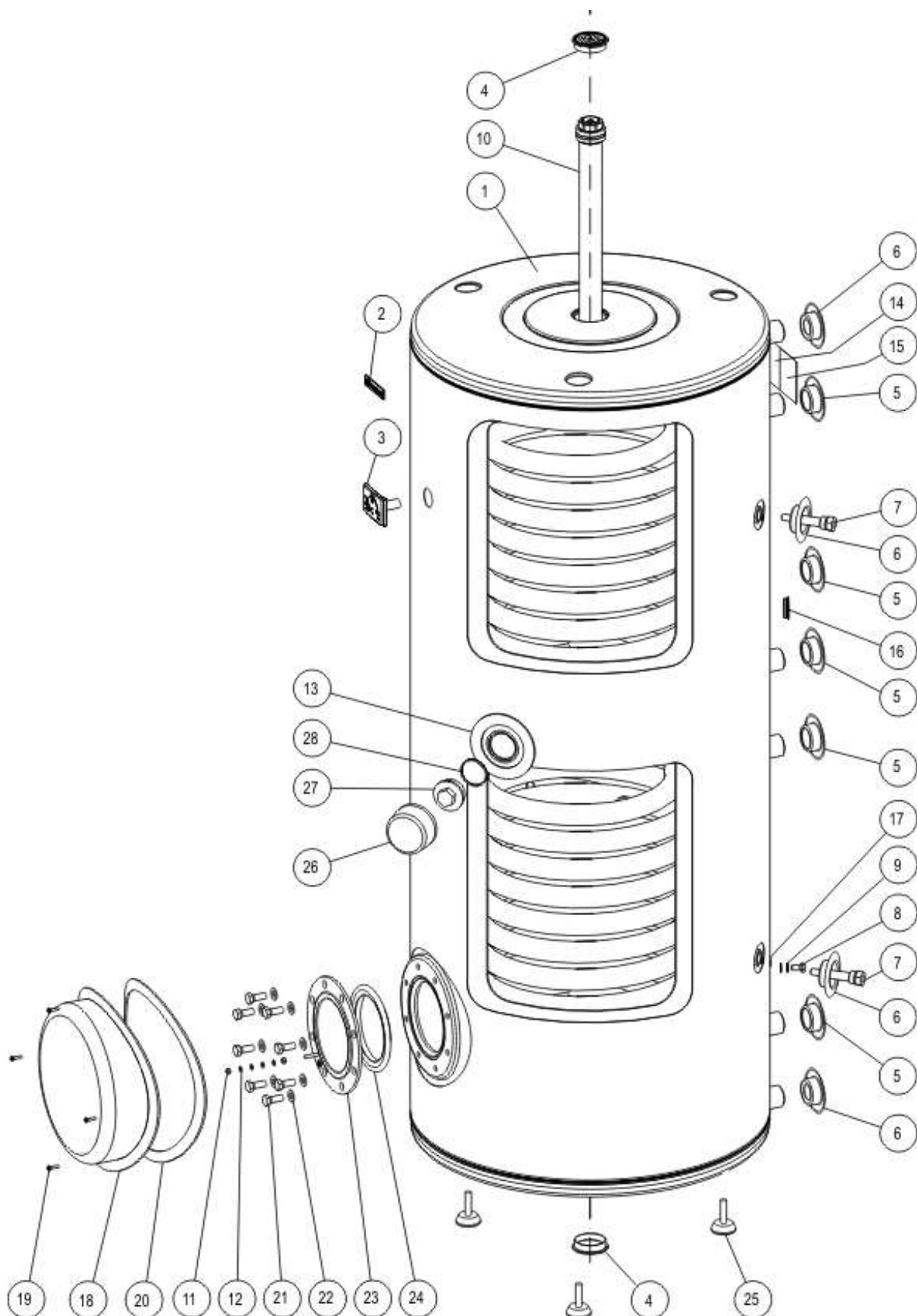
**Technický list / Technical Data Sheet / Technisches Merkblatt / Технические данные**



# OKC 250 NTRR/BP

Technický list / Technical Data Sheet / Technisches Merkblatt / Технические данные

ROZPAD – DISINTEGRATION - DIE ZERSETZUNG- ВЗРЫВНАЯ СХЕМА

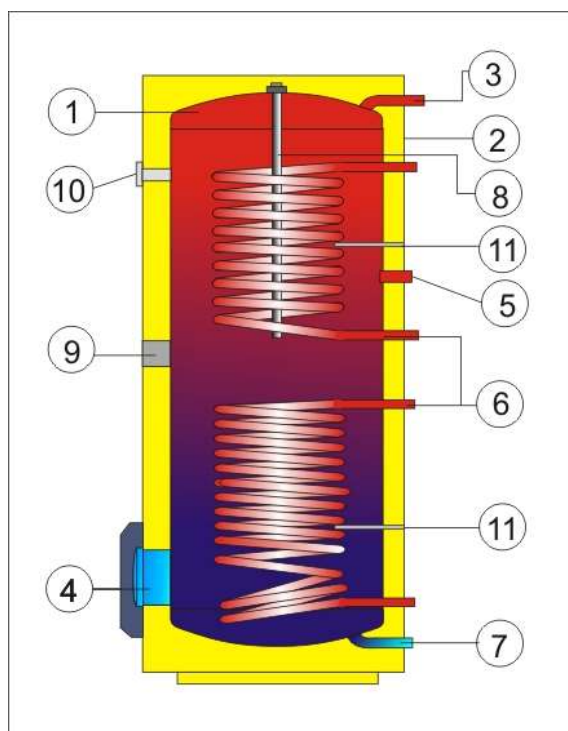


**OKC 250 NTRR/BP**
**Technický list / Technical Data Sheet / Technisches Merkblatt / Технические данные**

POZICE POSITION POSITION ПОЗИЦИЯ	KUSY PIECES STŮCK ШТУКИ	ČÍSLO DÍLU PART No TEILNUMMER НОМЕР ДЕТАЛИ	NÁZEV DÍLU	PART NAME	TEILBEZEICHNUNG	НАИМЕНОВАНИЕ ДЕТАЛИ
1	1	110990101	Ohřivač vody OKC 250 NTRR/BP	OKC 250 NTRR/BP Water Heater	Wassererwärmer OKC 250 NTRR/BP	Водонагреватель OKC 250 NTRR/BP
2	1		Štítek DZD	DZD label	DZD-Schild	Щиток DZD
3	1	6388304	Teploměr dotykový BT-218 C7	BT-218 C7 touch thermometer	Berührungsthermometer BT-218 C7	Термометр контактный BT-218 C7
4	2		Zátka plastového víka	Plastic cap plug	Stopfen des Kunststoffdeckels	Пробка пластиковой крышки
5	5		Víčko boční PP 833	PP 833 side cover	Deckel seitlich PP 833	Крышка боковая ПП 833
6	4		Víčko boční PP 825	PP 825 side cover	Deckel seitlich PP 825	Крышка боковая ПП 825
7	2	6422524	Jímka mosazná G 1/2"	G 1/2" brass sump	Tauchhülse Messing G 1/2"	Гильза латунная G 1/2"
8	1		Šroub mosazný M8x16	M8x16 brass screw	Schraube Messing M8x16	Болт латунный M8x16
9	2		Podložka vějířovitá 8,4	Fan-shaped washer 8.4	Fächerunterlegscheibe 8,4	Шайба веерообразная 8,4
10	1	6199220	Anoda 33x500 / 5/4"	33x500 / 5/4" Anode	Anode 33x500 / 5/4"	Анод 33x500 / 5/4"
11	2		Matice šestihránná M5	M5 Hex nut	Schraubenmutter sechskantig M5	Гайка шестигранная M5
12	4		Podložka vějířovitá 5,3	Fan-shaped washer 5.3	Fächerunterlegscheibe 5,3	Шайба веерообразная 5,3
13	1		MP samolepka černá 80/120x3	MP black sticker 80/120x3	MP Selbstklebeetikett schwarz 80/120x3	МП наклейка черная 80/120x3
14	1		Štítek výkonnostní	Rating plate	Schild mit Leistungsangaben	Паспортная табличка
15	1		Štítek rozmístění vývodů	Outlet distribution label	Schild mit Anordnung der Ausführungen	Щиток расположения выводов
16	1		Krytka plastová vypěnění 832	(Foaming) plastic cover 832	Kunststoffabdeckung der Ausschäumung 832	Крышка пластиковая пеноматериал 832
17	1		Štítek uzemnění	Grounding plate	Schild Erdung	Щиток заземления
18	1	6321842	Kryt příruby – poklice střední	Flange cover – centre lid	Flanschdeckel - Mitteldeckel	Кожух фланца - покрывка средняя
19	4		Šroub do plechu 3,9x13	Sheet screw 3.9x13	Blechschrabe 3,9x13	Винт для листового металла 3,9x13
20	1		Pryž spojovací H 783	H 783 Rubber connector	Verbindungsgummi H 783	Резина соединительная H 783
21	8		Šroub pozink. M10x25	Galvanized screw M10x25	Schraube verzinkt M10x25	Винт оцинков. M10x25
22	8		Podložka rovná 10,5	Flat washer 10.5	Unterlegscheibe glatt 10,5	Шайба плоская 10,5
23	1	2000215	Víko příruby – slepá zátka	Flange cover - blind plug	Flanschdeckel - Blindkappe	Крышка фланца – пробка-заглушка
24	1	6273113	Kroužek těsnicí 140mm s límcem	140mm sealing ring with collar	Dichtungsring 140mm mit Dichtsitz	Кольцо уплотнительное 140 мм с отворотом
25	3		Šroub rektifikační M10x25	M10x25 rectifying screw	Nachstellschraube M10x25	Болт ректификационный M10x25
26	1		Kryt pro zátku G 6/4"	G 6/4" plug cover	Kappe für Stopfen G 6/4"	Кожух для пробки 6/4"
27	1	6309211	Zátka G 6/4"	G 6/4" plug	Stopfen G 6/4"	Пробка G 6/4"
28	1	6273115	Kroužek těsnicí 45x3,55	45x3.55 Packing ring	Dichtungsring 45x3,55	Кольцо уплотнительное 45x3,55
		6422509	Venil pojistný TE-2848 3/4"	TE-2848 3/4" Relief valve	Sicherheitsventil TE-2848 3/4"	Клапан предохранительный TE-2848 3/4"

## OKC 250 NTRR/BP

Technický list / Technical Data Sheet / Technisches Merkblatt / Технические данные

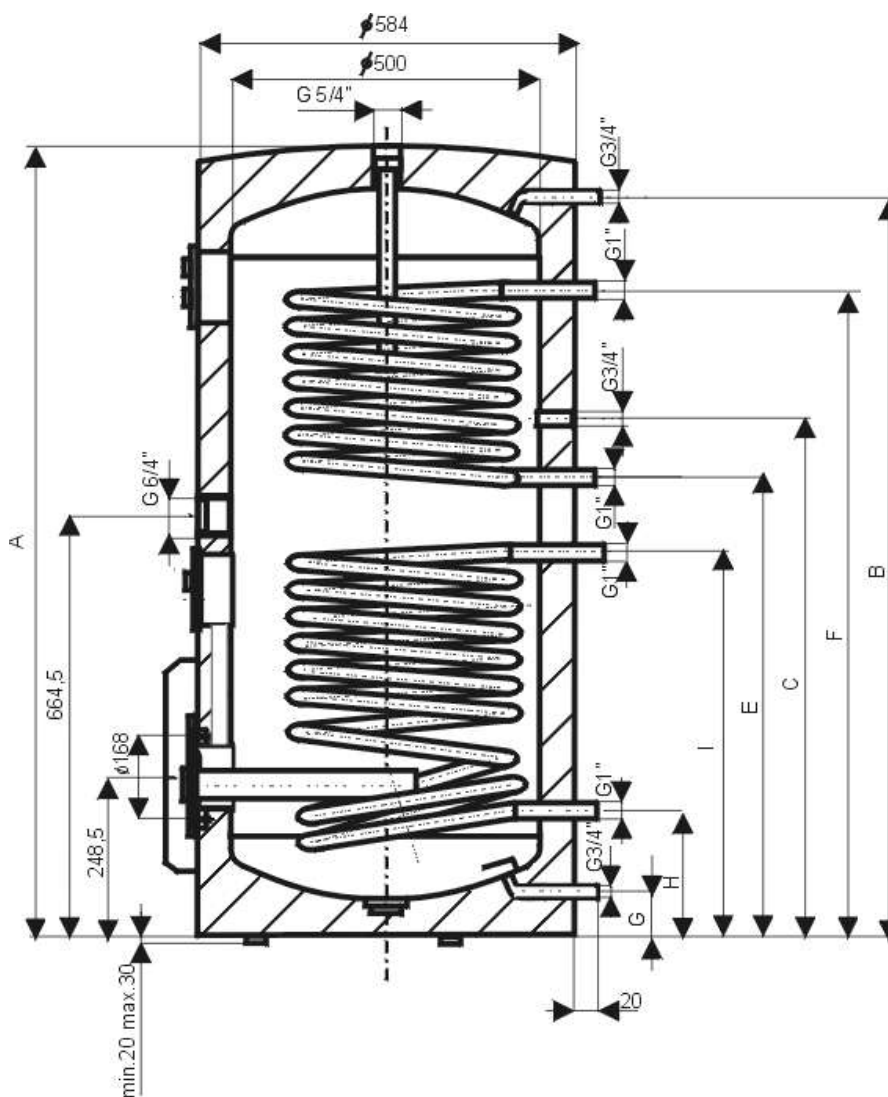


- |  |                                       |
|--|---------------------------------------|
| 1 Ocelová smaltovaná nádoba            | 1 Enamelled steel receptacle          |
| 2 Plášť ohřívače                       | 2 Water heater casing                 |
| 3 Výstup teplé užitkové vody           | 3 Hot utility water outlet            |
| 4 Čistící a revizní otvor              | 4 Cleaning and inspection chamber     |
| 5 Cirkulace                            | 5 Circulation                         |
| 6 Trubkový výměník                     | 6 Tubular exchanger                   |
| 7 Vstup studené vody                   | 7 Cold water inlet                    |
| 8 Mg anoda                             | 8 Mg anode                            |
| 9 Otvor pro přídavné topné těleso 6/4" | 9 Heating element 6/4" chamber        |
| 10 Indikátor teploty                   | 10 Temperature indicator              |
| 11 Jímka snímače teploty               | 11 Thermowell for temperature sensors |

- |                                      |   |
|--------------------------------------|---|
| 1 Emaillierter Stahlbehälter         | 1 Стальной эмалированный резервуар            |
| 2 Mantel des Warmwasserspeichers     | 2 Кожух водонагревателя                       |
| 3 Ablassrohr des Warmbrauchwassers   | 3 Трубка выпуска тёплой воды                  |
| 4 Reinigungs und Inspektion Loch     | 4 Отверстие для чистки и проверки             |
| 5 Zirkulation                        | 5 Циркуляция                                  |
| 6 Rohrwärmetauscher                  | 6 Трубчатый теплообменник                     |
| 7 Einlassrohr für Kaltwasser         | 7 Трубка впуска холодной воды                 |
| 8 Mg-anode                           | 8 Магнийевый анод                             |
| 9 Öffnung für Heizkörper 6/4 "       | 9 Отверстие для нагревательного элемента 6/4" |
| 10 Temperaturanzeiger                | 10 Индикатор температуры                      |
| 11 Schutzrohr für Temperatursensoren | 11 Гильза для датчиков температуры            |

## OKC 250 NTRR/BP

Technický list / Technical Data Sheet / Technisches Merkblatt / Технические данные



Typ	OKC 250 NTRR/BP
A	1542
B	1465
C	1065
D	1002
E	895
F	1335
G	215
H	85
I	655

**OKC 250 NTRR/BP**
**Technický list / Technical Data Sheet / Technisches Merkblatt / Технические данные**

Typ / Type / Typ / Модель		OKC 250 NTRR/BP
Objem / Capacity / Volumen / Объем	l	245
Max. hmotnost ohřivače bez vody / Max weight of the heater without heater / Max. Gewicht des Wassererwärmers ohne Wasser/ Масса водонагревателя без воды	kg	112
Max. provozní tlak / Max operating overpressure in the tank / Max. Betriebsüberdruck im Behälter / Избыточное давление	MPa	0,6
Max. provozní přetlak ve výměníku / Maximum operating overpressure in the exchanger / Max. Betriebsüberdruck im Wärmetauscher / Макс.рабочее избыт.давление *	MPa	1
Elektrické připojení / Electric connection / Elektroanschluss / Электрическое соединение	V	1 PE-N-230 V/50 Hz
El. krytí / El.protection / El. Deckung / Коэффициент электр.безопасности		44 IP
Max. teplota TUV / Max temperature of HSW / Max. WBW-Temperatur / Максимум Температура горячей воды	°C	80
Max.teplota topné vody / Max rating water temperature / Max. Heizwassertemperatur / Максимальная температура отопительной воды	°C	110
Teplosměnná plocha spodního výměníku / Lower exchanger heat delivery surface/ Heizfläche des unteren Wärmetauschers / Поверхность нагрева нижнего теплообменника	m <sup>2</sup>	1,08
Teplosměnná plocha horního výměníku / Upper exchanger heat delivery surface / Heizfläche des oberen Wärmetauschers / Поверхность нагрева верхнего теплообменника	m <sup>2</sup>	1,08
Výkon spodního / horního výměníku při teplotě topné vody 80°C a průtoku 720 l/h / Bottom /top exchanger output at heating water temperature of 80°C and flow 720 l/h / Leistung des unteren/oberen Wärmetauschers bei Heizwassertemperatur von 80°C u. Durchfluss von 720 l/h / Мощность нижнего/верхнего теплообменника при температуре отопительной воды 80°C и расходе 720 г/л	kW	2 x 24
Doba ohřevu výměníkem 10°C na 60°C / Time of heating by exchanger from 10°C to 60°C / Erwärmungsdauer von 10 auf 60°C mit Wärmetauscher / Максим.время нагрева воды отоп. вкладкой с 10 °C до 60 °C	min	20